



LA PLANIFICATION
ÉNERGÉTIQUE
COMMUNAUTAIRE :
DE LA PLANIFICATION
À LA MISE EN ŒUVRE

La planification énergétique communautaire au Québec : de la planification à la mise en œuvre



Quality Urban Energy
Systems of Tomorrow



Sustainable
Prosperity

Contributeurs

THE J.W. McCONNELL
FAMILY FOUNDATION
—
LA FONDATION DE LA
FAMILLE J.W. McCONNELL

 SUNCOR
ENERGY | SUNCOR
ENERGY
FOUNDATION

 ALBERTA
REAL ESTATE
FOUNDATION

 real estate
foundation
BRITISH COLUMBIA

 CONSEIL DE LA
COOPÉRATION DE LA
SASKATCHEWAN
CCS

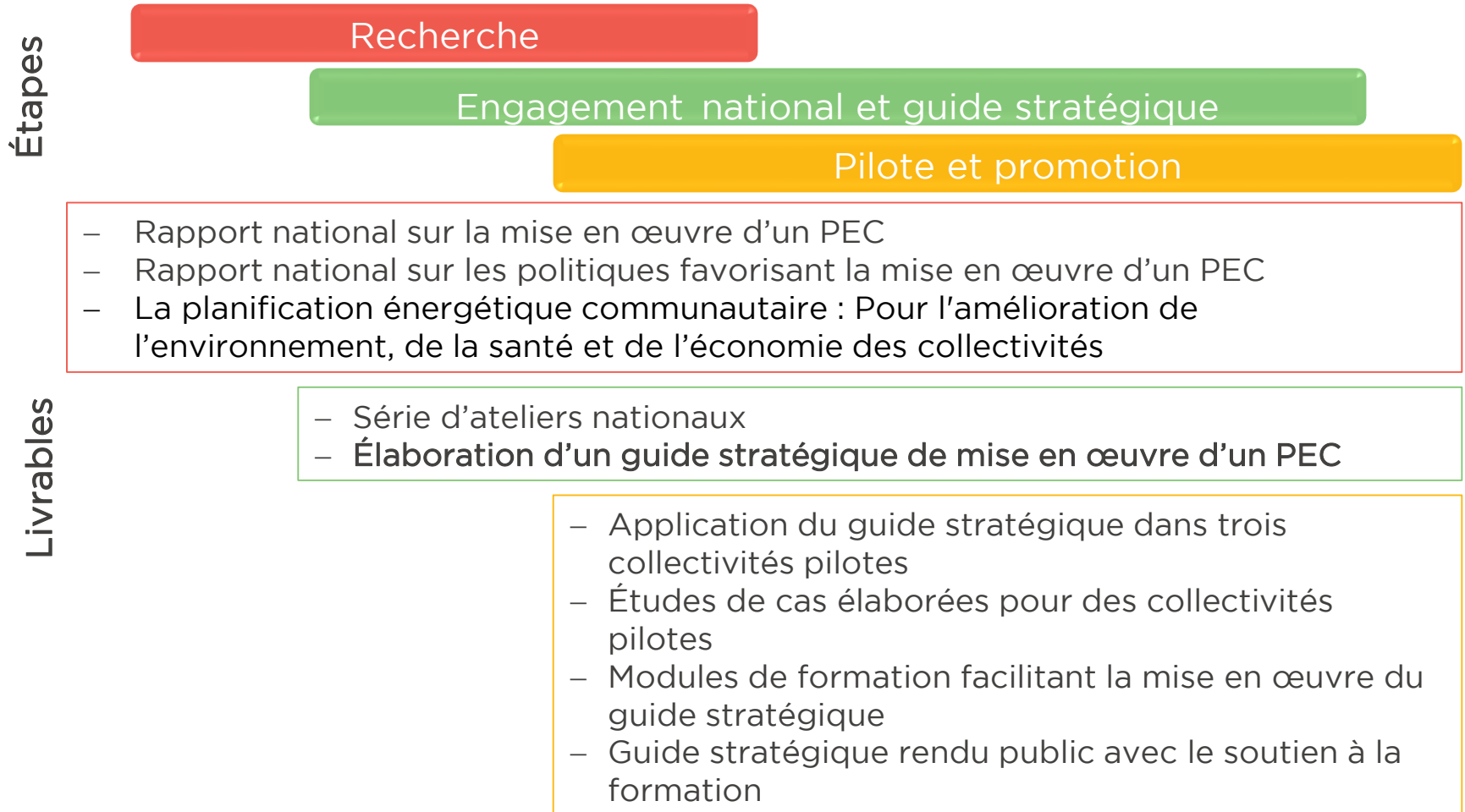
 CDEM

 COEA conseil de
développement
économique
de l'alberta

 SDE
Colombie-Britannique

Fondation  ECHO Foundation
ECHO

De la planification à la mise en œuvre



Agenda

- La planification énergétique communautaire
 - Guide stratégique de mise en oeuvre
 - Présentations
- De la planification à la mise en oeuvre
 - Exercice pratique et interactif de cartographie

Qu'est-ce qu'un plan énergétique communautaire?

Un PEC est un outil qui aide à établir les priorités d'une collectivité en matière d'énergie afin de :

- stimuler le développement économique
- gérer les risques éventuels et augmenter la résilience
- améliorer l'efficacité énergétique
- réduire les émissions de GES

Qu'est-ce qu'un plan énergétique communautaire?

Un PEC comporte normalement :

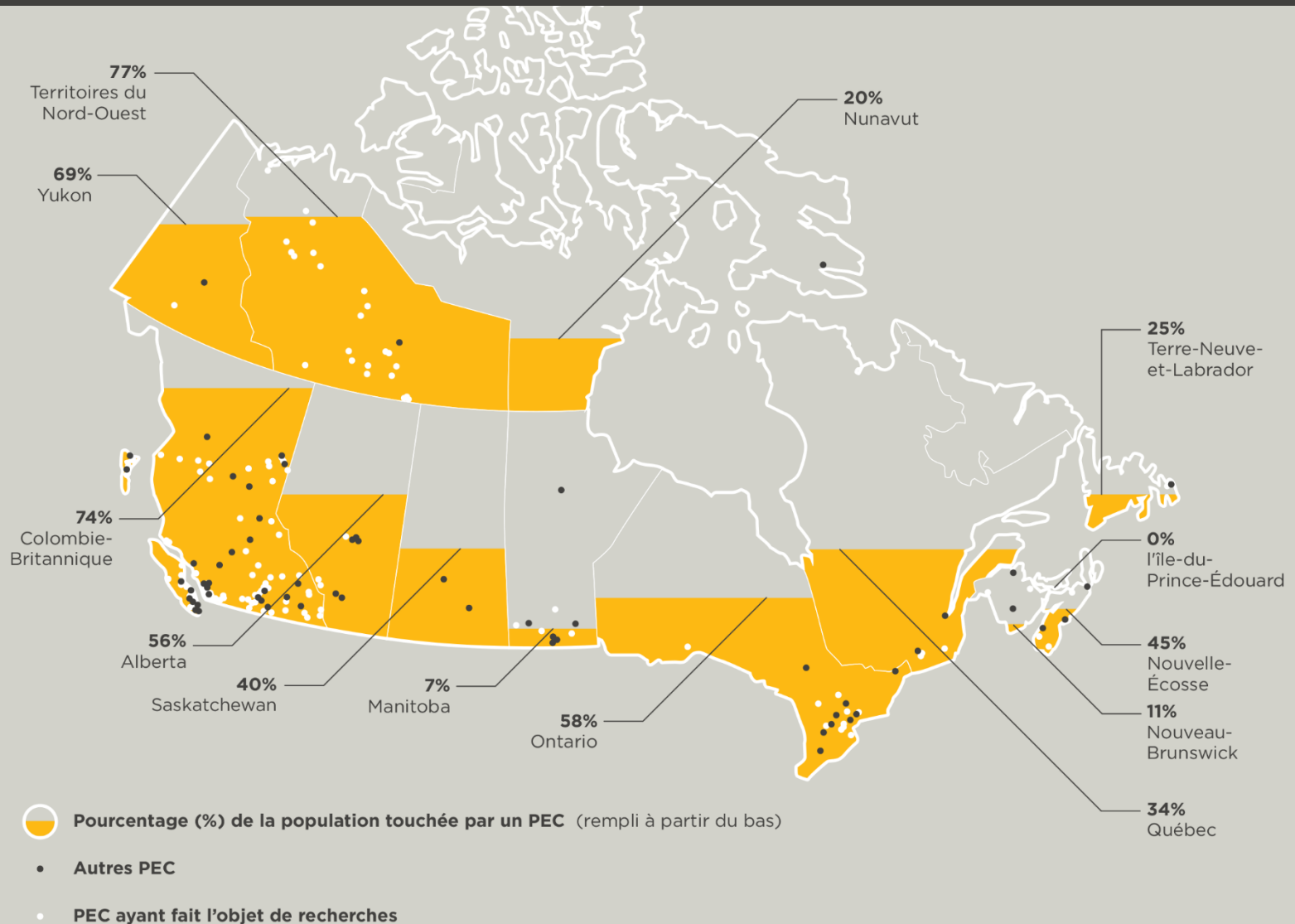
- un inventaire de référence de la consommation énergétique et des émissions de GES
- des objectifs de réduction des émissions de GES et de la consommation énergétique
- des mesures à mettre en place pour atteindre ces objectifs



Les collectivités au coeur de l'action

- Utilisation des sols
- Forme urbaine
- Transport
- Gestion des déchets
- Production décentralisée d'énergie

Plans énergétiques communautaires au Canada



Les collectivités écoénergétiques intelligentes



1. Intégrer les réseaux d'énergie conventionnelle

- Afin que l'électricité, le gaz naturel, l'énergie thermique, les réseaux de chaleur et les réseaux de distribution de carburant soient mieux coordonnés pour correspondre aux besoins énergétiques de la communauté à l'aide des sources d'énergie disponibles les plus efficaces.



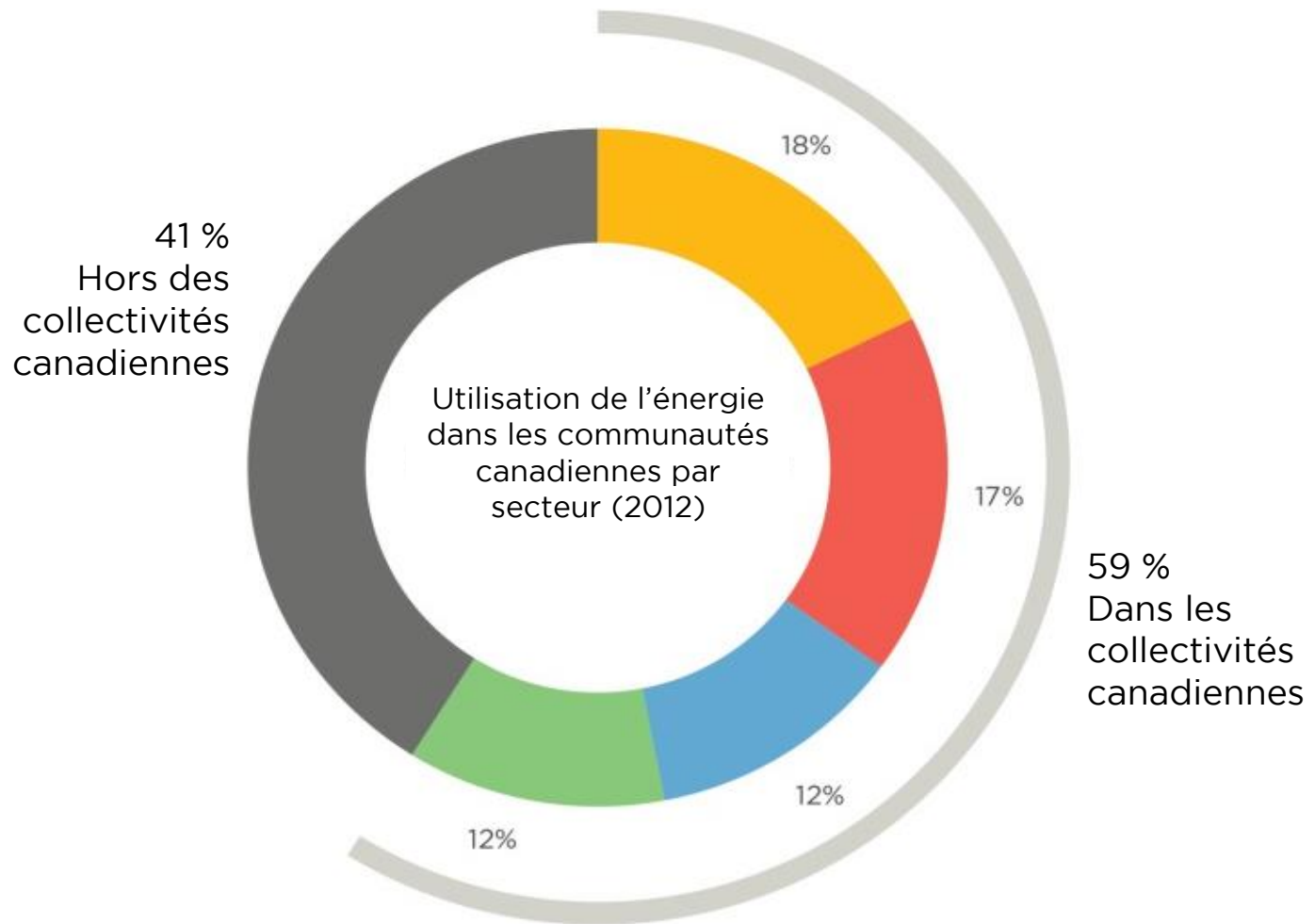
2. Aménager le territoire de façon ingénieuse

- Reconnaître qu'un mauvais aménagement du territoire peut contribuer au gaspillage de l'énergie.



3. Tirer profit des opportunités énergétiques locales

- L'électricité renouvelable (solaire, éolien), le gaz naturel renouvelable, la récupération de la chaleur, la géothermie et les autres ressources énergétiques disponibles pour combler les besoins de la communauté locale.



Transport

Résidentiel

Énergie utilisée en dehors des collectivités

Construction et Fabrication

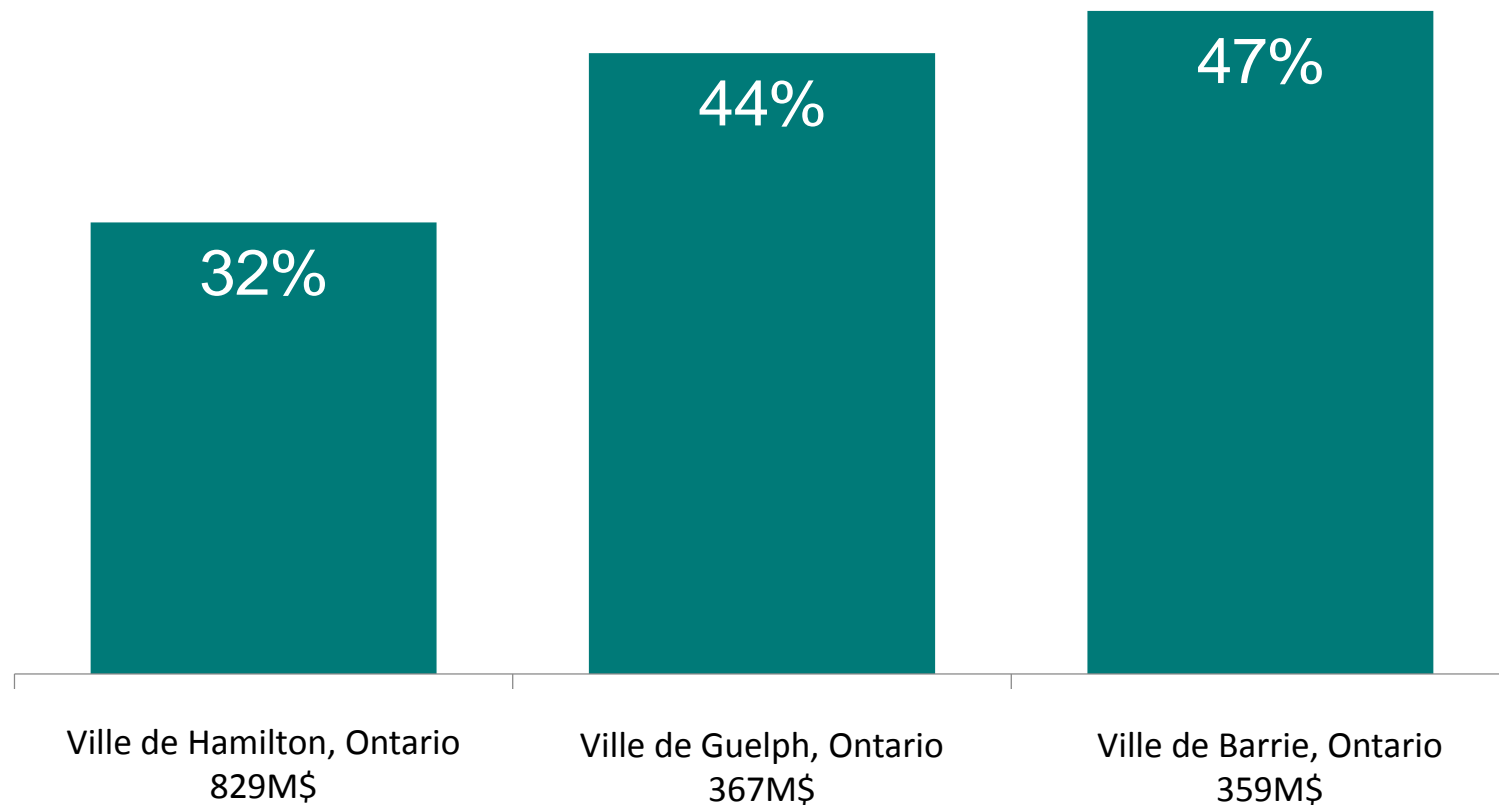
Commercial

Source: (Natural Resources Canada, 2012)

Dépenses énergétiques des communautés canadiennes

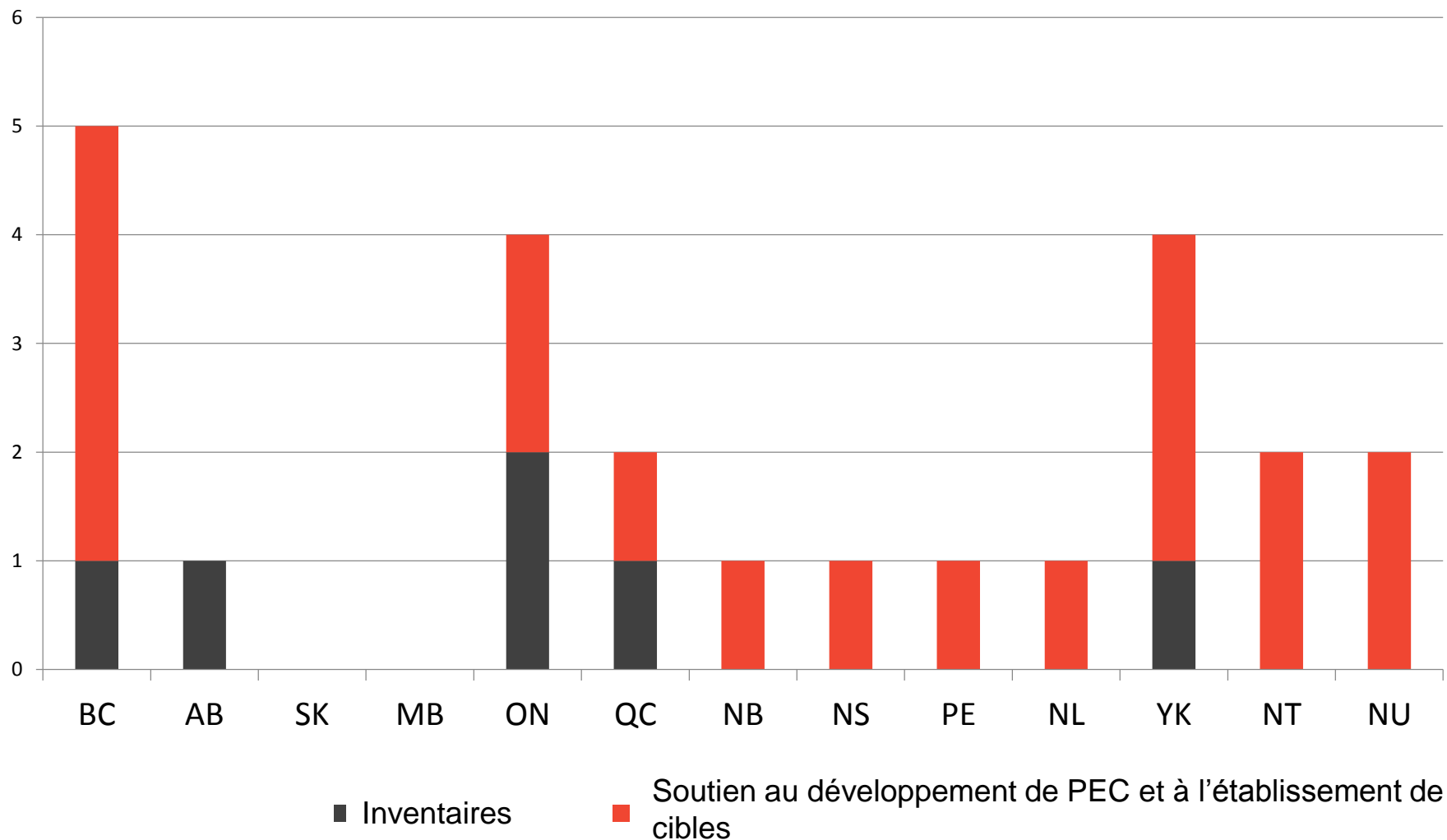
Taille de la communauté	Dépense moyenne
Petites communautés (moins de 20 000 personnes)	Jusqu'à 80 millions de dollars
Communautés moyennes (20 000 à 100 000 personnes)	60 millions à 400 millions de dollars
Grandes communautés (100 000 à 2,5 millions de personnes)	300 millions à 10 milliards de dollars

Dépenses énergétiques des communautés canadiennes

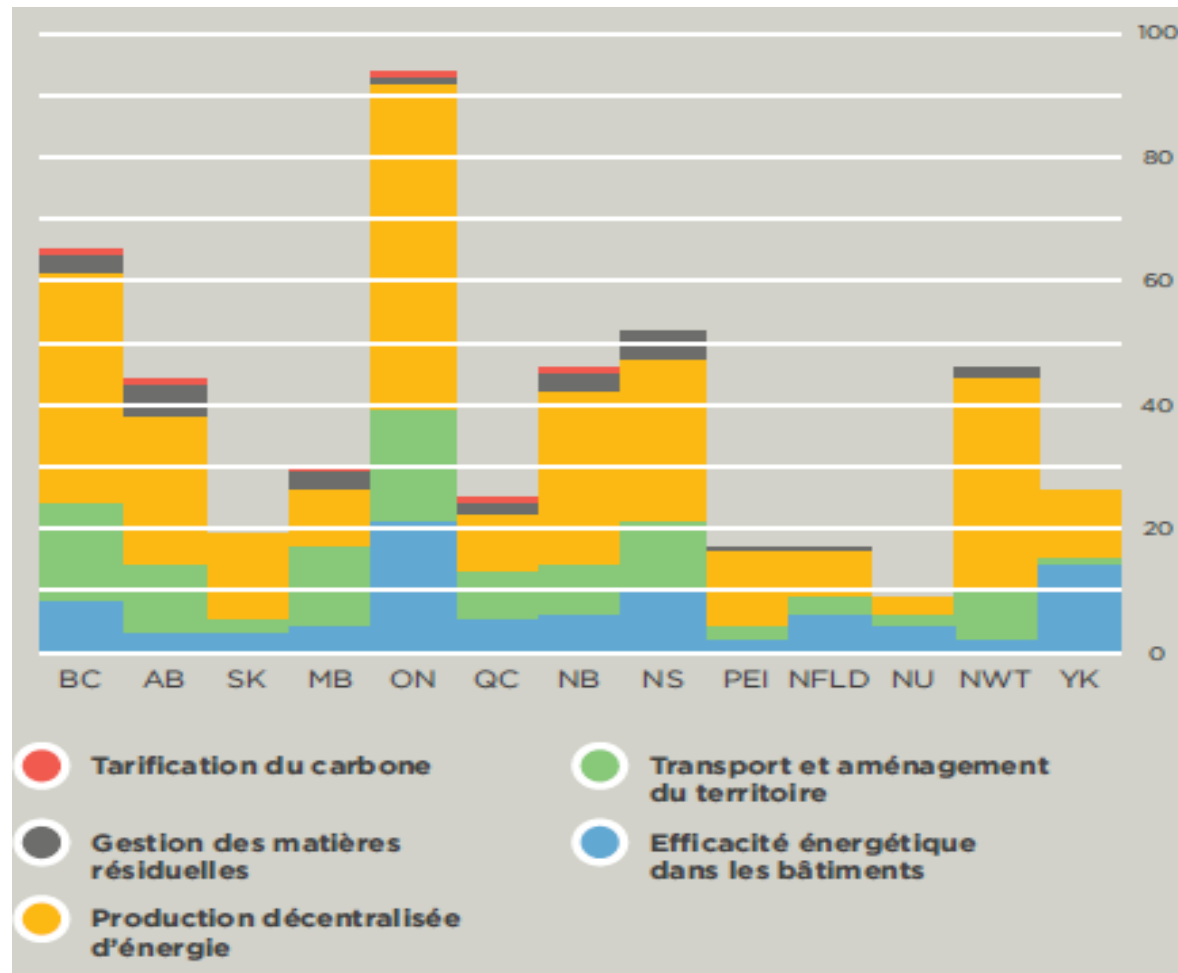


% Croissance dans les dépenses énergétiques de 2008 à 2031

Politiques de soutien des provinces et territoires à l'élaboration de PEC



Politiques de soutien des provinces et territoires à la mise en oeuvre de PEC



Mise en œuvre du PEC

Le rôle de la province

Législation provinciale	<ul style="list-style-type: none">– Politique énergétique– Loi sur l'aménagement et l'urbanisme– Loi sur les compétences municipales– Loi sur les cités et villes– Normes d'efficacité énergétique dans le Code du bâtiment
Régulation de l'énergie	<ul style="list-style-type: none">– Régie de l'énergie
Incitatifs financiers	<ul style="list-style-type: none">– Bureau de l'efficacité et de l'innovation énergétique– Distributeurs d'énergie (Hydro-Québec, Gaz Métro, Gazifère)– Fonds vert
Autres outils	<ul style="list-style-type: none">– Programme de mesurage net (Hydro-Québec)
Plans et stratégies	<ul style="list-style-type: none">– Plan d'action sur les changements climatiques du Québec– Plan d'action sur les véhicules électriques– Plan d'électrification des transports

Potentiel de réduction des dépenses énergétiques

– Bénéfices

- Stimulation du développement économique
- Réduction des émissions de GES
- Amélioration de la santé des résidents
- Amélioration de l'efficacité énergétique
- Amélioration de la résilience énergétique

Mise en œuvre des PEC

- Principaux défis
 - Manque de soutien de la part des décideurs politiques et du personnel municipal;
 - Manque de personnel et insuffisance des ressources financières à l'échelle municipale pour élaborer et superviser la mise en oeuvre d'un plan;
 - Mauvaise intégration de l'énergie aux plans locaux et aux politiques des collectivités.
- Solution proposée
 - Guide stratégique de mise en oeuvre d'un PEC

Guide stratégique de mise en oeuvre

- Outil qui permet de mieux comprendre les approches pratiques servant à remédier à quelques-unes des difficultés les plus courantes de mise en oeuvre d'un PEC
- 3 modules, 20 stratégies
 1. Obtenir le soutien des décideurs, du personnel municipal et de toutes les parties prenantes pour la mise en oeuvre d'un PEC
 2. Renforcement des capacités financières et des capacités du personnel municipal aux fins de mise en oeuvre
 3. Intégration des PEC aux plans et processus existants des collectivités

Stratégies de mobilisation du soutien pour la mise en œuvre d'un PEC

1.1 Encourager des champions politiques et des champions du personnel municipal

- **Stratégie n° 1:** Trouver un leader politique pour agir à titre de porte-parole du PEC et communiquer les avantages d'en mettre en oeuvre.
- **Stratégie n° 2:** Obtention des appuis des élus et des services municipaux.

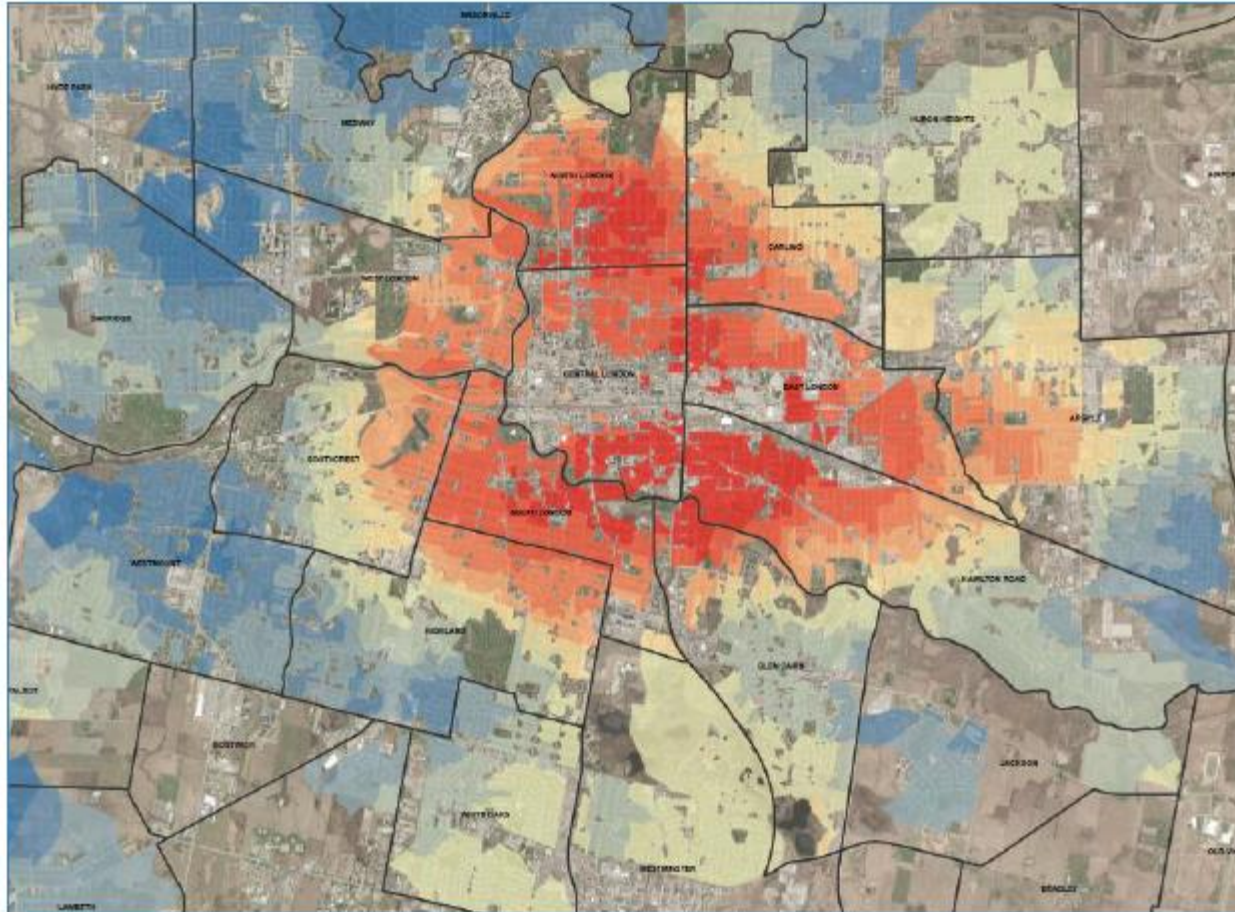
1.2 Obtenir un large soutien de la collectivité et des parties prenantes

- **Stratégie n° 3:** Trouver la façon dont le PEC peut s'harmoniser aux objectifs et aux modèles de fonctionnement des parties prenantes.

1.3 Garantir un soutien à long terme

- **Stratégie n° 4 :** Établir une structure d'organisation des réunions pour assurer l'engagement continu des parties prenantes.
- **Stratégie n° 5 :** Demander aux parties prenantes de rendre des comptes sur la mise en oeuvre.
- **Stratégie n° 6 :** Suivre l'évolution du plan à l'aide des indicateurs clés de performance; faire fréquemment rapport sur les progrès et les indicateurs qui importent aux parties prenantes.

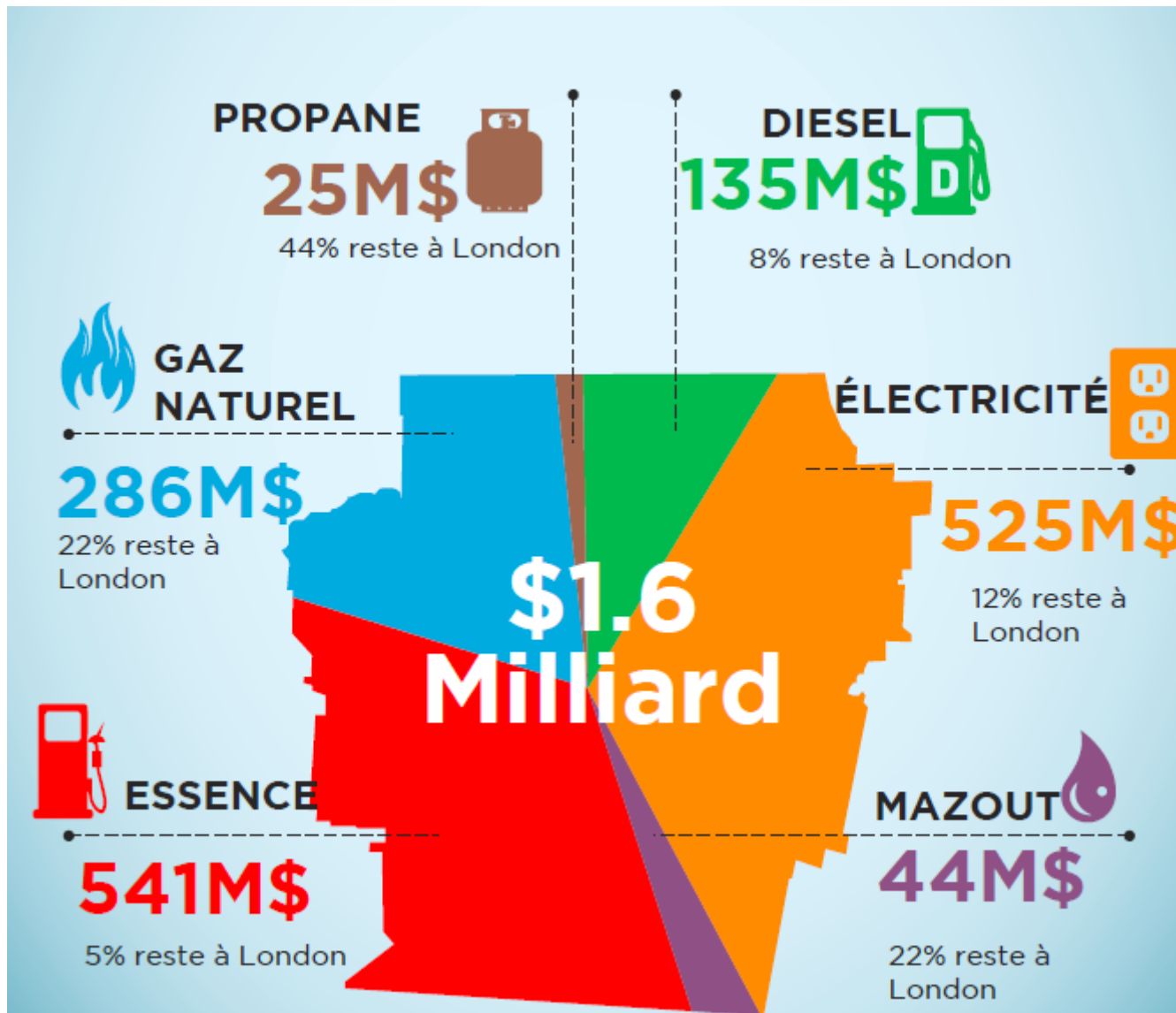
London, Ontario



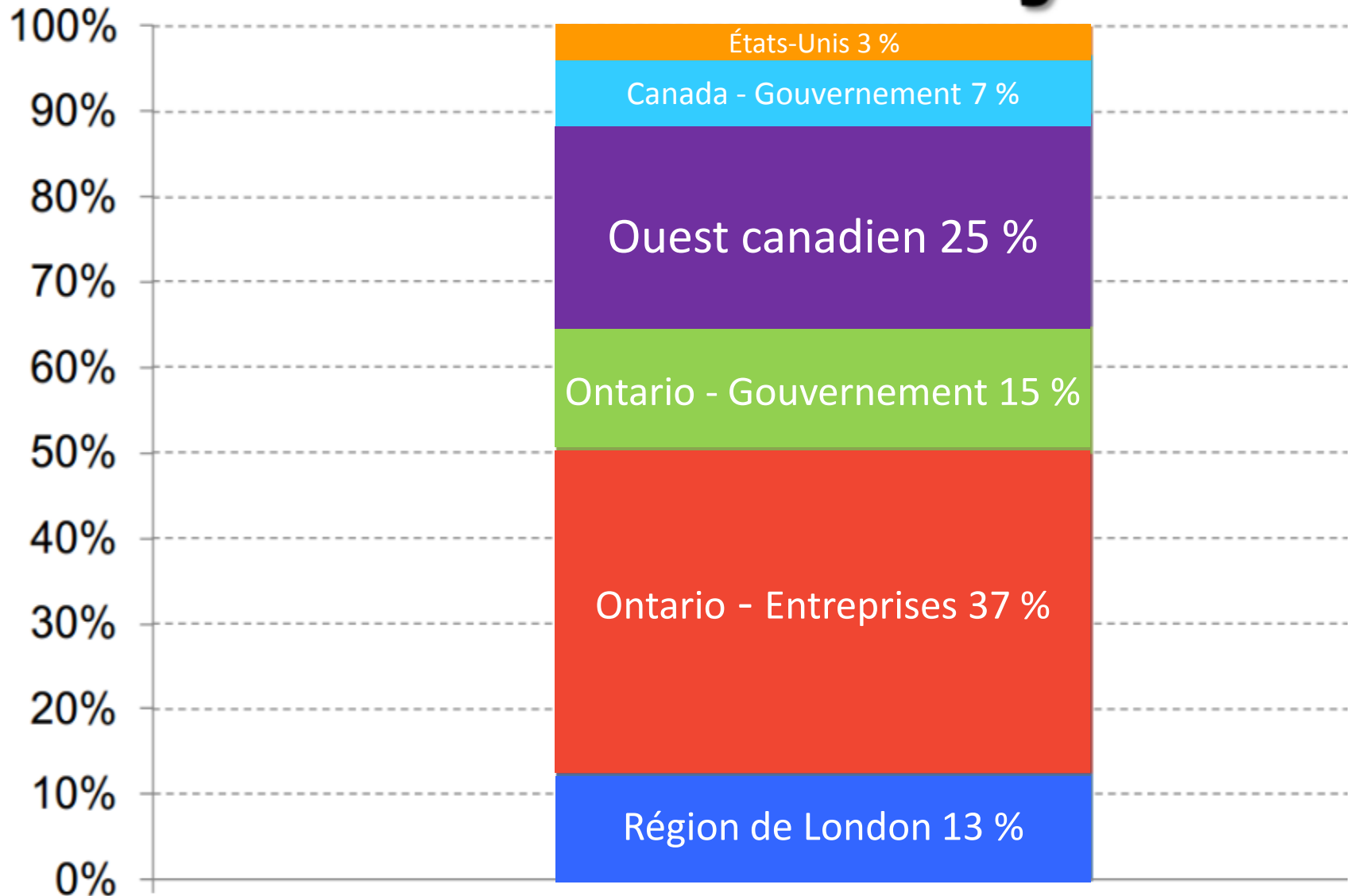
Map Showing Relative Energy Efficiency of London's Housing Stock for Natural Gas Use (2008 Data)

Source: London, Ontario

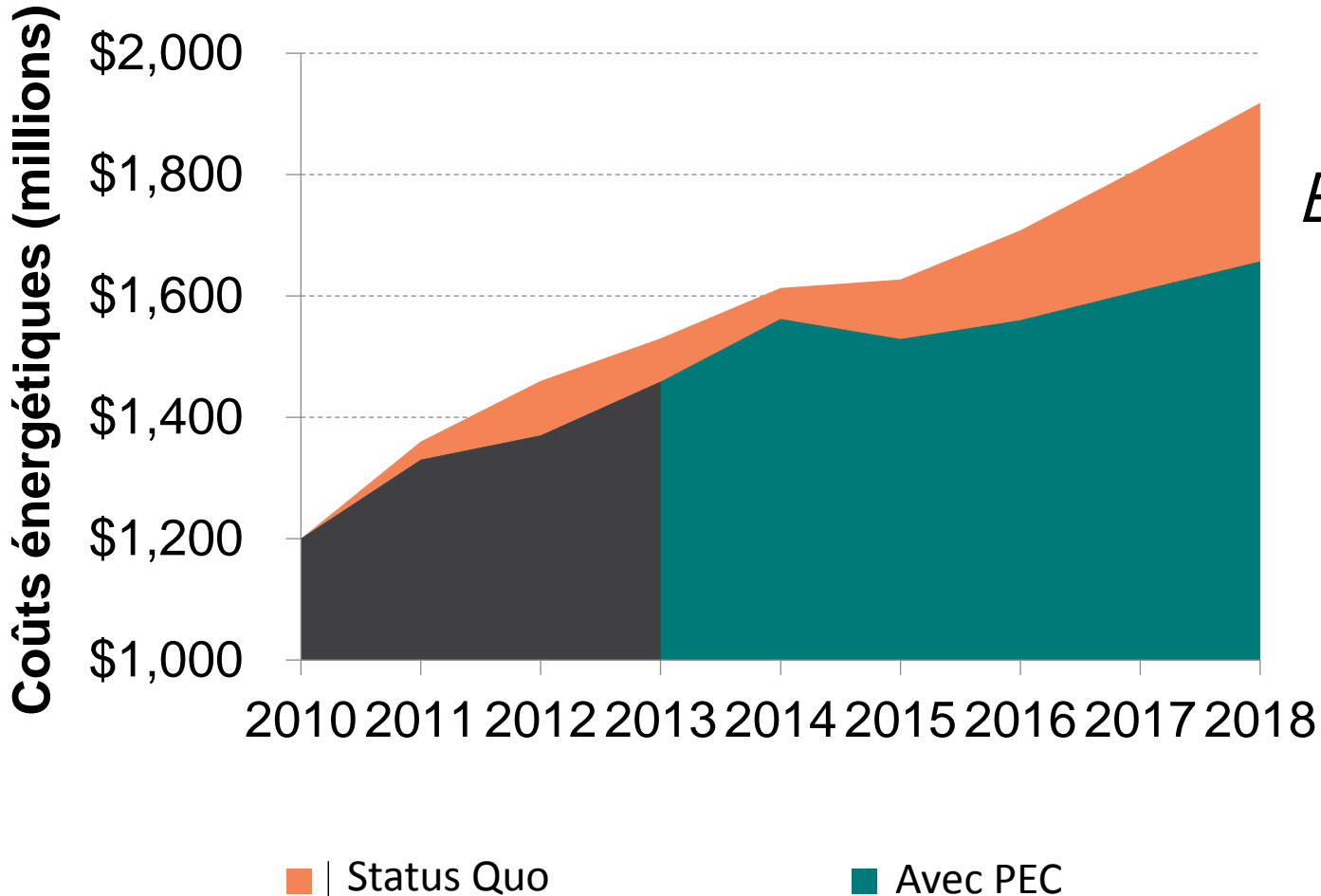
London, Ontario



London, Ontario



London, Ontario



*Économie
d'énergie
d'environ
250 M\$
par an,
d'ici 2018*

Résumé des stratégies pour résoudre les problèmes de capacités

Phase de mise en œuvre	Problème de capacité	Stratégies pour la mise en œuvre
2.1 Élaboration d'un PEC	Financement municipal insuffisant pour confier à un membre du personnel les tâches d'élaboration et de supervision d'un PEC	<p>Stratégie n° 7 : Mobiliser les ressources pour affecter un membre personnel spécialement pour superviser l'élaboration et la mise en œuvre du PEC</p> <p>Stratégie n° 8 : Mettre en œuvre un seul projet énergétique pour démontrer le succès de l'investissement</p> <p>Stratégie n° 9 : Envisager la possibilité de mettre sur pied un PEC à une autre échelle : s'associer aux gouvernements municipaux pour créer un PEC régional ou un PEC à l'échelle d'un quartier seulement</p>
	Manque d'expertise du gouvernement municipal pour entamer un plan	<p>Stratégie n° 10 : Encourager le renforcement des capacités nécessaires à l'élaboration et à la mise en œuvre d'un PEC</p> <p>Stratégie n° 11 : Il ne faut pas réinventer la roue, mais plutôt prendre contact avec les organismes des provinces et territoires qui travaillent à faire avancer la planification énergétique communautaire.</p>
2.2 Mise en œuvre d'un PEC	Taux de roulement du personnel élevé	Stratégie n° 12 : Adopter des mesures incitatives pour retenir le personnel
	Manque de disponibilités des autres services municipaux de participer aux réunions	Stratégie n° 13 : Mettre en place un modèle de structure ou de gouvernance municipale pour soutenir la mise en œuvre d'un PEC
2.3 Financement de la mise en œuvre d'un PEC	Budget municipal trop limité pour financer les investissements requis ou le fonctionnement et l'entretien (F & E) du projet	<p>Stratégie n° 14 : Conclure des partenariats avec des sociétés de services publics, des promoteurs immobiliers et des entreprises privées pour assurer la mise en œuvre de PEC</p> <p>Stratégie n° 15 : Envisager de créer des mécanismes d'intervention pour encourager la mise en œuvre de projets énergétiques</p>

Qu'est-ce qu'un plan énergétique communautaire ?

Mesures d'un PEC

Bâtiments résidentiels et commerciaux/ institutionnels nouveaux et existants

Déchets

Transport des passagers et des biens commerciaux

1 Réduire la demande

2 Réutiliser la chaleur résiduelle

3 Chaleur renouvelable

4 Électricité renouvelable

1 Réacheminement des matières organiques

2 Réacheminement des déchets de démolition/ construction

3 Captage du gaz d'enfouissement

4 Captage du gaz des usines de traitement des eaux

1 Réduction des distances de déplacement

2 Changement de mode de transport

3 Efficacité des véhicules

4 Carburant

Stratégies d'institutionnalisation d'un PEC

Intégration

Intégrer le PEC à des plans, politiques et descriptions d'emploi

Budgétisation

Les objectifs et mesures du PEC sont régulièrement vérifiés durant le processus budgétaire annuel et quinquennal

Convocation

Coordonner des réunions fréquentes pour discuter de la mise en œuvre, groupe de travail du Maire :

- Comités de conseil
- Comités du personnel
- Comités communautaires

Contrôle

Contrôler la mise en œuvre du PEC :

- Indicateurs de performance, comme le nombre de rénovations écoénergétiques résidentielles
- Indicateurs pour des services spécifiques
- Suivi des inventaires

Compte rendu

Faire un bilan régulier du progrès du PEC et intégrer ce rapport à d'autres plans :

- Rapport régulier au conseil

Questionnaire

- Évaluation sommaire des stratégies proposées par le *Guide stratégique de mise en oeuvre*



LA PLANIFICATION ÉNERGÉTIQUE COMMUNAUTAIRE : DE LA PLANIFICATION À LA MISE EN ŒUVRE

Restez engagés et visitez :
www.miseenoeuvre.ca
@GTIenergy

Contributeurs

THE J.W. McCONNELL
FAMILY FOUNDATION
LA FONDATION DE LA
FAMILLE J.W. McCONNELL

SUNCOR
ENERGY | SUNCOR
ENERGY
FOUNDATION

**ALBERTA
REAL ESTATE
FOUNDATION**

real estate
foundation
BRITISH COLUMBIA

CONSEIL DE LA
COOPÉRATION DE LA
SASKATCHEWAN
CCS

CDEM

COEA conseil de
développement
économique
de l'alberta

SDE
Colombie-Britannique

Fondation **ECHO** Foundation
ECHO

Partenaires

**Community Energy
Association**

QUEST | Quality Urban Energy
Systems of Tomorrow

SP | Sustainable
Prosperity